

Signature ■
ISOSTA

SUBLIMER L'INTÉRIEUR
LES DESIGNS **ULTRA-COMTEMPORAINS**



Signature ■ ISOSTA

QUAND LA PORTE DEVIENT UN VÉRITABLE PAREMENT MURAL

Unique, esthétique, élégante et design, la collection Signature est le fruit d'une collaboration avec deux designers et architectes d'intérieur, Anne et Philippe Sorigué de l'Agence Sens Design.

Avec cette collection, résolument innovante tant par ses designs, les matériaux utilisés que par sa conception, nous proposons de prolonger l'architecture extérieure de l'habitat côté intérieur avec un élément décoratif à part entière.



MODELE

Lava



MODELE

Fusion



MODELE

Méta



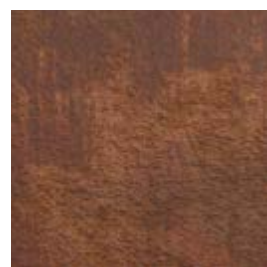
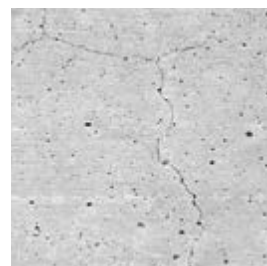
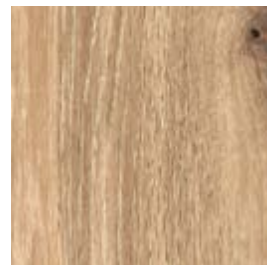


SIGNER LA MAISON

Essence même du nom de cette nouvelle Collection qui, non seulement offre du caractère à la façade, mais est également conçue comme un objet décoratif à l'intérieur du logement.

La porte Signature s'associe à la décoration intérieure et/ou peut donner le ton pour être la pièce maîtresse ornementale de l'entrée grâce à des modèles uniques et quatre finitions complémentaires (bois brûlé, béton ciré, béton blanc, métal rouillé).

Partez à la découverte des trois premiers modèles de cette nouvelle collection : LAVA qui présente des formes asymétriques incrustées, META à l'allure plus géométrique qui offre un parement en aluminium monochrome et FUSION aux formes courbes, à l'image d'un rideau que l'on ouvre et qui joue sur des différences de tonalité.



UNE INVITATION À LA **PERSONNALISATION...**

Signature ■ ISOSTA

PROLONGER LA DÉCORATION INTÉRIEURE

Bois brûlé

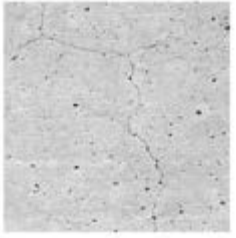


Chêne

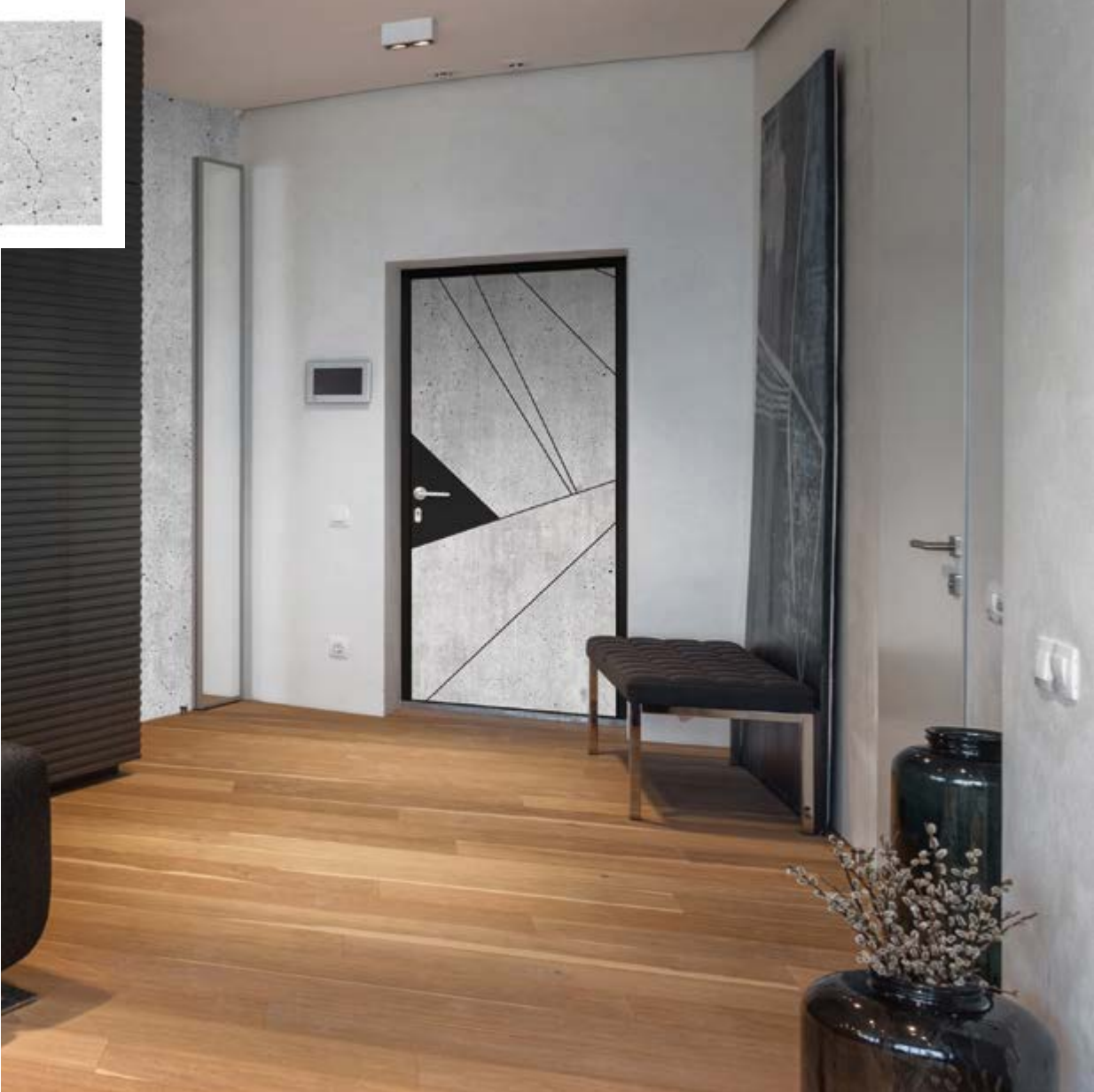




Rouille



Béton



Signature ■
ISOSTA

PROJETER L'ENTRÉE



WWW.ISOSTA.COM