



FAÇADE CLASSIQUE



ECOSTA FIBRES CIMENT

L'AUTHENTICITÉ D'UN MATÉRIAU EN COMPOSITE MINÉRAL



ECOSTA Fibres Ciment un matériau naturel pour une enveloppe pure sur la façade. Toucher soyeux, fibré ou granuleux, finition mate, le tout sublimé par des teintes élégantes.

APPLICATIONS

En neuf ou en rénovation.
Tous types de bâtiments : tertiaire, logement, enseignement, hôtellerie, loisirs, établissements de soins, ERP (établissement recevant du public)...



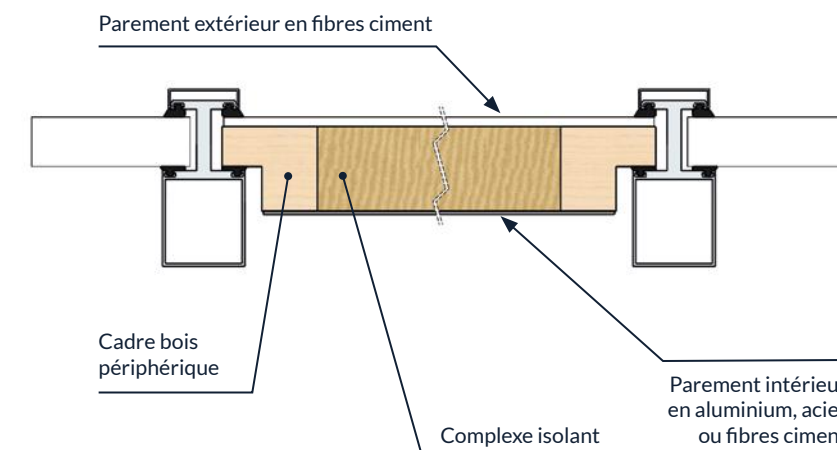
Photo : Maison Médicale Thionville - Maître d'ouvrage : SAS Médipôle - Client : Sunclear 57.

PRINCIPE (cahier CSTB n° 3076)

- Éléments de remplissage (EdR) de type étanche où le parement intérieur est toujours métallique (acier ou aluminium),
- **Fonction garde-corps,**
- Un contreparement éventuel,
- Selon définition du CCTP : propriétés acoustiques, isolation thermique, conformité aux règles de l'IT249,
- Existe également en version CB-P avec un parement intérieur en fibres ciment.

COMPOSITION

- Parement extérieur : fibres ciment,
- Parement intérieur : acier ou aluminium ou fibres ciment,
- Isolant : polystyrène extrudé, laine minérale,
- Cadre périphérique traité (feuillure avec retour de tôle - selon mise en œuvre),
- Contreparement éventuel (plaque de plâtre, fibres ciment, contreplaqué, panneau de particules).



MISE EN ŒUVRE

Système parclosé 4 côtés.

FORMAT MAXI

3070 x 1220 mm

