

FAÇADE THERMIQUE

CLIM XS

LE PANNEAU DE FAÇADE SUPER ISOLANT ET ULTRA-MINCE



Ultra-isolant et ultra léger pour des façades haute performance thermique et une pose facile. L'épaisseur ne fait pas l'isolation : super isolant et ultra-mince, **CLIM XS se compose d'un isolant cinq fois plus performant que la laine de roche**. Avec un coefficient Up de 0,3 pour seulement 25 mm d'épaisseur, il offre les mêmes performances thermiques qu'un isolant classique de 100 mm d'épaisseur. Cinq fois moins épais qu'un EdR classique et plus léger, CLIM XS facilite la pose de la façade sur le chantier. Gain de temps et de main d'œuvre pour des chantiers efficaces.

APPLICATIONS

En neuf ou en rénovation.
Tous types de bâtiments : tertiaire, logement.

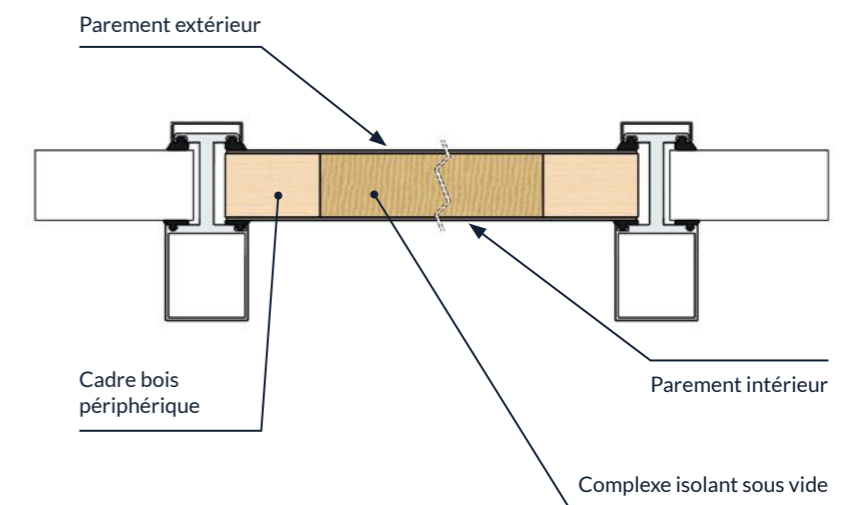


PRINCIPE (cahier CSTB n° 3076)

- Éléments de remplissage (EdR) de type étanche où le parement intérieur est toujours métallique (acier ou aluminium),
- **Fonction garde-corps,**
- **Un isolant ultra mince,**
- Un cadre périphérique traité,
- Un contreparement éventuel,
- **Selon définition du CCTP : propriétés acoustiques, isolation thermique.**

COMPOSITION

- Parement extérieur : glace trempée émaillée, opacifiée, acier, aluminium, stratifié, fibres ciment ou aluminium composite,
- Parement intérieur : acier ou aluminium,
- Isolant ultra mince ($\lambda = 0,007 \text{ W/m}^{\circ}\text{K}$),
- Cadre périphérique traité (feuilure avec retour de tôle - selon mise en œuvre),
- Contreparement éventuel (plaque de plâtre, fibres ciment, contreplaqué, panneau de particules).



MISE EN ŒUVRE

Système parclosé 4 côtés, système trame horizontale ou verticale. Pose en applique. Doit être conforme aux recommandations générales (cahier CSTB n° 3075).

NE PAS PERCER LE PANNEAU.

FORMAT MAXI

- Fibres ciment 3070 x 1220 mm
- Tôle acier 4500 x 1500 mm
- Tôle aluminium 4000 x 2000 mm
- Glace émaillée épaisseur 6 mm 4500 x 2000 mm, épaisseur 8 mm 4500 x 1900 mm
- Stratifié mélaminé 3000 x 1500 mm