



FAÇADE CLASSIQUE



# ECOSTA GLACE

## L'ÉLÉGANCE À L'ÉTAT PUR



ECOSTA Glace le panneau de façade avec une finition glace émaillée, opacifiée, réfléchissante ou sérigraphiée, idéal pour des bâtiments aux lignes épurées.

### APPLICATIONS

En neuf ou en rénovation.  
Tous types de bâtiments : tertiaire, logement, enseignement, hôtellerie, loisirs, établissements de soins, ERP (établissement recevant du public)...



### ECOSTA GLACE

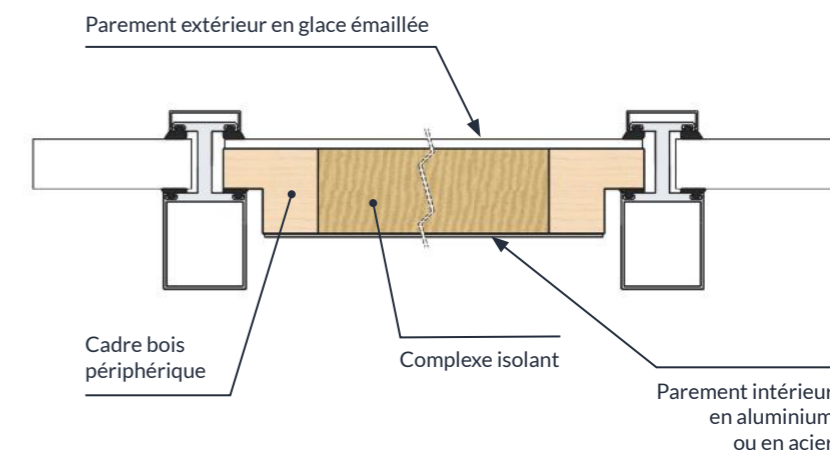
### L'ÉLÉGANCE À L'ÉTAT PUR

#### PRINCIPE (cahier CSTB n° 3076)

- Éléments de remplissage (EdR) de type étanche où le parement intérieur est toujours métallique (acier ou aluminium),
- **Fonction garde-corps,**
- Un contreparement éventuel,
- Selon définition du CCTP : propriétés acoustiques, isolation thermique, conformité aux règles de l'IT249.

#### COMPOSITION

- Parement extérieur : glace trempée émaillée ou sérigraphiée, classique ou réfléchissante, 6 mm ou 8 mm coloris selon nuancier. Possibilité d'ajouter un traitement auto-nettoyant du vitrage, un traitement de durcissement du verre HST (Heat Soak Test) pour la sécurité des personnes,
- Parement intérieur : acier ou aluminium,
- Isolant : polystyrène extrudé, laine minérale,
- Cadre périphérique traité (feuillure avec retour de tôle - selon mise en œuvre),
- Contreparement éventuel (plaque de plâtre, fibres ciment, contreplaqué, panneau de particules).



#### MISE EN ŒUVRE

Système parclosé 4 côtés, système trame horizontale ou système trame verticale. Pose en applique.

#### FORMAT MAXI

Épaisseur 6 mm : 4500 x 2000 mm - Épaisseur 8 mm : 4500 x 2000 mm.

