

FAÇADE CLASSIQUE

ECOSTA STRATIFIÉ

MATIÈRE NATURELLE EN FAÇADE



ESTHÉTIQUE



THERMIQUE



ACOUSTIQUE



SÉCURITÉ

ECOSTA STRATIFIÉ, l'EdR avec un parement en stratifié mélaminé. Matériau naturel composé essentiellement de bois, le stratifié offre de nombreux décors. Couleurs, imitations de matériaux naturels, sérigraphie, le tout déclinable en effet satiné ou texturé. **Une finition idéale pour des façades naturelles.**

APPLICATIONS

En neuf ou en rénovation.
Tous types de bâtiments : tertiaire, logement, enseignement, hôtellerie, loisirs, établissements de soins, ERP (établissement recevant du public)...



Photo : Restaurant scolaire, Auxerre - Architecte : Atelier d'Architecture HVR - Maître d'ouvrage : Ville d'Auxerre - Métallier : Robin Ducrot Métallerie - URSULA KRAFT / HVR.

ECOSTA STRATIFIÉ

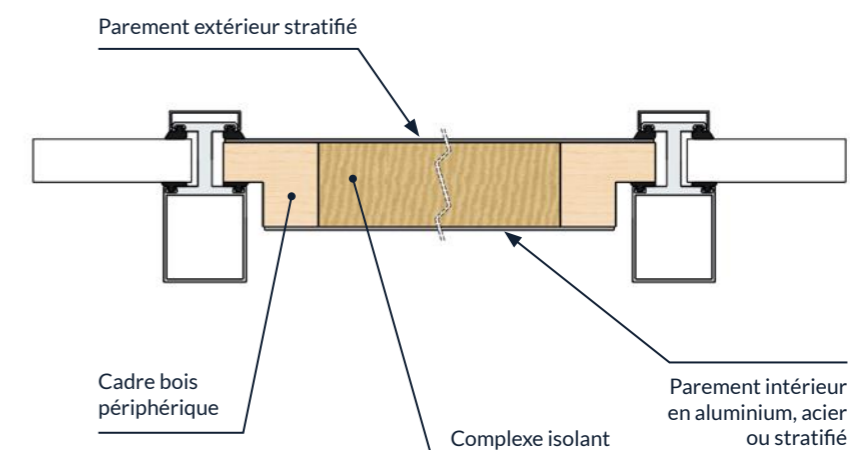
MATIÈRE NATURELLE EN FAÇADE

PRINCIPE (cahier CSTB n° 3076)

- Éléments de remplissage (EdR) de type étanche où le parement intérieur est toujours métallique (acier ou aluminium),
- **Fonction garde-corps,**
- Un contreparement éventuel,
- **Selon définition du CCTP : propriétés acoustiques, isolation thermique, conformité aux règles de l'IT249,**
- Existe également en version CB-P avec un parement intérieur en stratifié mélaminé.

COMPOSITION

- Parement extérieur : stratifié mélaminé,
- Parement intérieur : acier ou aluminium ou stratifié mélaminé,
- Isolant : polystyrène extrudé, laine minérale,
- Cadre périphérique traité (feuillure avec retour de tôle - selon mise en œuvre),
- Contreparement éventuel (plaque de plâtre, fibres ciment, contreplaqué, panneau de particules).



MISE EN ŒUVRE

Système parclosé 4 côtés.

FORMAT MAXI

3000 x 1500 mm.

